

# පොහොර සඳහා ගොවීන්ට

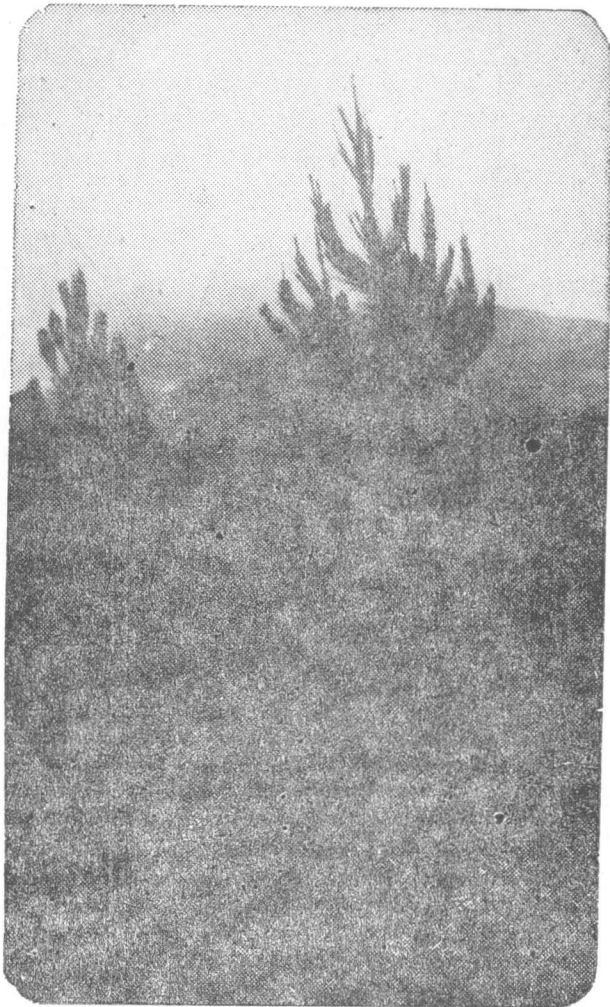
## ලැබෙන ණය පහසුකම්

වැඩි අස්වනු ලැබෙන බෝග වර්ග (HYVs) හඳුනා දීමෙන් පසුව පොහොර, කෘෂිකම් සංවර්ධනයේ වැදගත් යෙදවුමක් බවට පත්විය. වගා කළහැකි ඉඩම් සීමිතව ඇති හා වගාවට අලුත් ඉඩම් සකස් කිරීමේ විශාල පිරි-වැයක් වැය කිරීමට සිදුවන ශ්‍රී ලංකාව වැනි රටකට, වැඩි අස්-වැන්නක් ලබා ගැනීම සඳහා වගාවට නිසි කලට නිසි ප්‍රමාණයට පොහොර යෙදීම අත්‍යවශ්‍ය වැදගත් වෙයි. එහෙයින් අප රටේ පොහොර යෙදවුම් ප්‍රමාණය නියමිත ප්‍රමාණයට වඩා බොහෝ සෙයින් අධුනිසා පොහොර යෙදීම වැඩි කිරීමේ අවසරය අනිශ්චිත සුලබය.

කේවල හැරුණු විට, අපේ සෑම වගාවක්ම ප්‍රධාන වශයෙන් සමන්විත වන්නේ කුඩා ඉඩම් වලිනි. මේ රටේ රබර් වගාවෙන් තුනෙන් එකක් කුඩා ඉඩම් වන අතර පොල් වගාවේ සියයට 70 ක්ම අක්කර 20 ට අඩු ඉඩම් වලින් සමන්විත වේ. කුඹුරු ඉඩම් වලින් සියයට 50 ක්ම අක්කර 5 ට අඩු ඉඩම් වෙයි, නේ වගාවේ වුවද සියයට 22 ක් කුඩා ඉඩම් වෙල. සුළු අපනයන හෝග, එළවලු හා පලතුරු වැනි අනෙක් වගාවන් රාශියක්ද කුඩා ඉඩම් වල වගා කෙරෙයි. මේ අනුව කෘෂිකර්මයේ ඉතා වැදගත් කොටසක් හිමිවන කුඩා ඉඩම් වලට, බොහෝ විට අයත් වන්නේ අක්කර දෙකකට අඩු ප්‍රමාණයකි.

මෙබඳු කුඩා ඉඩම් හිමියන් පොහොර භාවිතා කිරීම ඉතා පහළ මට්ටමක් පවතින අතර, වගා කටයුතු වලදී ඔවුන් ප්‍රශ්න රැසකට මුහුණ දීමට සිදුවන නිසා මොවුන්ට විශේෂ ආධාර සැපයීම

අවශ්‍ය වෙයි. ඔවුන්ට සිය වගාව ක්‍රමානුකූලව කිරීම සඳහා අවශ්‍ය මුදල් පහසුකම් නොමැතිවීම ප්‍රධාන ප්‍රශ්නයක් වෙයි. මෙයට අමතර ණය පහසුකම් සලසන බැංකු වැනි ආයතන සමග ඔවුන්



සෑම වගාවකටම පොහොර යෙදීම අවශ්‍යවේ

ගේ සම්බන්ධයද ඉතා අධිකය. එමෙන්ම රජය මගින් ඔවුන් සඳහා සලසා ඇති සහනාධාර වැඩ සටහන් ගැනද ඔවුන්ගේ දැනීම් අදාය. එහෙයින් රජය මගින් ඔවුන්ට ලබාදෙන සහනාධාර ගැන දැනීමක් ලබා ගැනීම අවශ්‍ය වෙයි.

**ගොවීන් සඳහා වන සහනාධාර වැඩ පිළිවෙල:**

**1. පොල් පොහොර ණය සහනාධාර වැඩ පිළිවෙල:**

1979 දී ආරම්භ කෙරුණ මෙම වැඩ සටහන ක්‍රියාත්මක කරන ලද්දේ ලංකා බැංකුව හා මහජන බැංකුව මගිනි. ගිය වසරේ අක්‍රීය යානු ඕෆර්සිස් බැංකුවද මෙයට එක්විය. මෙම ණය යෝජනා ක්‍රමයට ඉල්ලුම් කළහැක්කේ ඉළුම් අයිති කරුවන්ට හෝ මෙම ණය කාල සීමාව තුළ ඉඩම් බද්දට ගෙන ඇති අයට පමණි.



පලතුරු වලටත් එය ආධාරවේ.

(ii) අයදුම්කරුට ගොවි හැඳුනුම් පතක් තිබිය යුතු අතර මෙයට පෙර ගත් ණය නොගෙවා සිටි අයෙකු නොවිය යුතුය.

(iii) අක්කර 1/2 සිට 50 දක්වා වෛම ණය ගෙවනු ලැබේ. අක්කර 1/2 ට අඩු හෙවතු වගාවන්ටද මෙම සහනය ලැබේ.)

(iv) ණය ලබා ගන්නා ඉඩමේ පලදරණ පොල්ගස් 30 ක් වත් තිබිය යුතුය.

මහ බැංකුවේ ග්‍රාමීය ණය දෙපාර්තමේන්තුවේ නියෝජ්‍ය අධ්‍යක්ෂ ආචාර්ය නිමල් ඒ. ප්‍රනාන්දු විසිනි

(v) වසර තුනකට මෙම පොහොර සහනාධාරය ලැබේ.

(vi) ණය පොලී ප්‍රථමය වසරකට සියයට 12 1/2 කි.

(vii) එම පොහොර සහනාධාරය වසර 3 තුළදී ලැබෙන්නේ මේ ආකාරයෙනි. (මෙම ණය යටත් පිරිසෙයින් වසර 5 කදී වත් ආපසු ගෙවිය යුතුය)

(අ) පළමු වසරේදී ලබා ගන්නා ණය:

● සහන කාලය වසර දෙකකි. මේ කාලය තුළදී පොලිය පමණක් ගෙවිය යුතු වෙයි.

● ණය සමග වාරිකයා සහන කාලයද ඇතුළුව වසර පහකදී ගෙවිය යුතුය.

(ආ) දෙවන වසරේ ලබා ගන්නා ණය:

● සහන කාලය වසරකි. මෙම කාලය තුළදී ගෙවිය යුත්තේ පොලිය පමණකි.

● සහන කාලයද ඇතුළුව වසර 4 ක කාලයක් තුළදී පොලිය සහ ණය වාරික ගෙවිය යුතුය.

(ඇ) තුන්වන වසරේදී ලබා ගන්නා ණය:

● සහන සීමාවන් නැත.

● ණය සහ පොලිය වසර තුනකදී ගෙවිය යුතුය.

(viii) වසරක අවශ්‍යතාවලට පමණක් ණය ලබා ගන්නේ නම්:

● ණය සහන කාලය වසර 2 කි.

● මෙම කාලය තුළදී ගෙවිය යුත්තේ පොලිය පමණි.

● සහන කාලයක් ඇතුළත් වසර 4 කදී ණය සහ පොලිය ගෙවිය යුතුය.

(ix) ණය ලබා ගන්නා ඉඩම අක්කර 10 ට අඩු නම් බැංකුව පිළිගන්නා ඇප කරුවන් දෙදෙනෙකුගේ ඇපය මත ණය

ලබාගත හැකිය. ඉඩම් අක්කර 10 ට වැඩිනම් ඉඩම් ඇපයට තිබිය යුතුය. ණය ප්‍රමාණය රු: 5,000 ට අඩු නම් අයදුම් තරුණ සහකරු/කාරිය හෙත් වැඩුන දරු වෙකු ඇප කරුවෙකු වශයෙන් ඉදිරිපත් කල හැක.

මේ ක්‍රමය යටතේ වගාවට එක් එක් හෝමයට ලැබෙන අවශ්‍ය පොහොර ලබා ගැනීම මුදල් ප්‍රමාණය එහිත් පොහොර සඳහා ණය නිකුත් කරනු ලැබේ. සඳහා වියදම් වන ප්‍රමාණය පහත සඳහන් සටහනේ පැහැදිලිවේ.

ස ට හ න

වී X හා අනෙක් හෝම වලට X ලැබෙන ණය ප්‍රමාණය

(1985/86 මහ කන්නයේ සිට ක්‍රියාත්මක වේ)

(x) ගසකට රාත්තල් 10 බැගින් පොහොර අවශ්‍ය වේ යැයි ගණන් බලා ඇති අතර අක්කරයක ගස් ප්‍රමාණය 64 කට වැඩි විය යුතුව ඇත.

(xi) ණය මුදල අනුමත කළ සැපයුම් කරුවෙකුට මුද්‍රහරිනු ඇත.

බහුවිධ ශ්‍රාමීය ණය වැඩ පිළිවෙල යටතේ ලබාදෙන ණය:

මෙම ණය ක්‍රමය, මහජන බැංකුව, ලංකා බැංකුව, හැටන් නැෂනල් බැංකුව හා ඉන්දියන් ඕවර්සීස් බැංකුව මගින් ක්‍රියාත්මක වේ. මෙම ණය ක්‍රමය යටතේ වී හා අනෙක් හෝම වගාවට

හෝමය වී	මුදල අක්කරයකට රුපියල්	පොහොර අක්කරයකට රුපියල්	මුල් මුදලින් පොහොරවල ප්‍රතිශතය
වී	2,725	500	18
මිරිස්	4,750	500	13
බො: දුණු	6,750	950	08
මු. ඇට	2,125	200	09
රඹකපු	2,075	400	19
කවපි	1,375	150	11
උපදු	1,200	150	13
ඉරිඟු	1,150	300	26
සෝයා	2200	300	14
තෝර පරිප්පු	1000	300	30
එළවළු	1500 - 400	550 - 1500	38

X වාරි ජලය සහිත හා සිටුවන ලද X වාරිමාර්ග ජලය සහිත