

විශේෂාංගය :

නුවරඑළි දිස්ත්‍රික්කයේ වී වගාව පිළිබඳ විමසුමක්

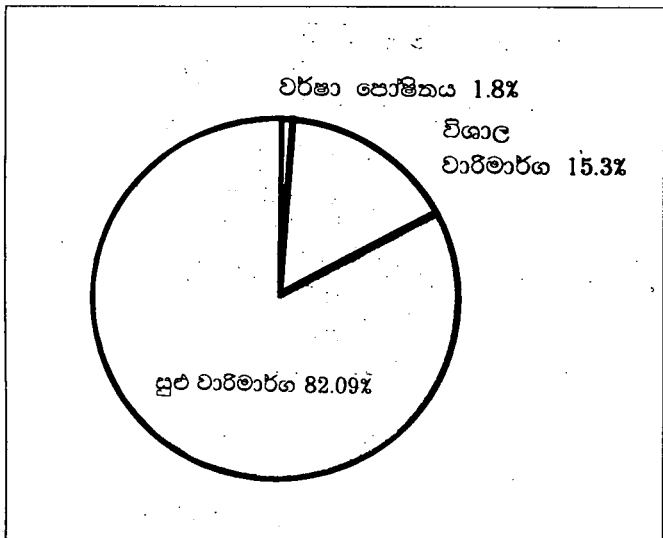
එම්. එම්. ජයතිස්ස කුමාර
ගොවිකටයුතු පර්යේෂණ හා පුහුණු කිරීමේ ආයතනය

නුවරඑළිය දිස්ත්‍රික්කයේ වාර්ෂික වර්ෂාපතනය දළ වශයෙන් මි. මි. 1500 - 2300 ක් වන අතර උස මුහුදු මට්ටමේ සිට අඩි 2000 ට වැඩිය. උෂ්ණත්වය 15° - 20° පමණ වේ. නුවරඑළිය දිස්ත්‍රික්කයෙහි දේශගුණය ලංකාවේ අනෙකුත් ප්‍රදේශවලට වඩා පැහැදිලිවම වෙනස්ය. නුවරඑළිය දිස්ත්‍රික්කයෙහි වර්ෂාපතනය ලංකාවේ අනෙකුත් ප්‍රදේශවලට වඩා පැහැදිලිවම වෙනස්ය. නුවරඑළිය දිස්ත්‍රික්කයෙහි වර්ෂාපතනය ලංකාවේ අනෙකුත් ප්‍රදේශවලට වඩා වැඩි අතර. උෂ්ණත්වය අනෙකුත් ප්‍රදේශවලට වඩා අඩුය.

ජන ලේඛණ හා සංඛ්‍යා ලේඛණ දෙපාර්තමේන්තුව 1990/91 මහ කන්නයේ ශ්‍රී ලංකාවේ දිස්ත්‍රික්ක අවක වී වගාව පිළිබඳ සංඛ්‍යා ලේඛණ ඉදිරිපත් කර ඇත. මෙම සංඛ්‍යා ලේඛණ වල මෙම ප්‍රදේශ තුළ වී වපුරන ලද බිම් ප්‍රමාණය කපා ගන්නා ලද දළ හා ශුද්ධ බිම් ප්‍රමාණය සාමාන්‍ය අස්වැන්න හා නිෂ්පාදනය යන කරුණු පිළිබඳව දත්ත අඩංගුවේ.

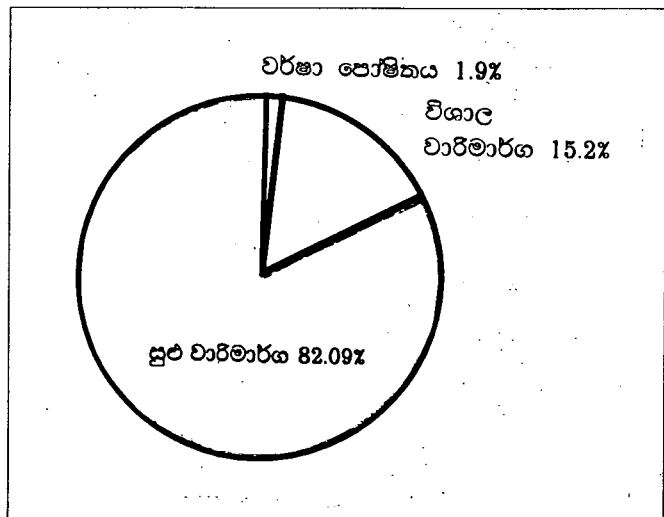
නුවරඑළිය දිස්ත්‍රික්කයෙහි දළ වශයෙන් වපුරන ලද මුළු බිම් ප්‍රමාණය හෙක්. 6171 කි. එයින් වාරිමාර්ග ක්‍රම යටතේ හෙක්ටයාර් 942 ක් වගා කරයි. එය මුළු බිම් ප්‍රමාණයෙන් 15% කි. සුළු වාරිමාර්ග ක්‍රම යටතේ හෙක්ටයාර් 5115 ක් වගා කරයි. එය මුළු බිම් ප්‍රමාණයෙන් 82% ක් පමණ වේ. වර්ෂා පෝෂිතව හෙක්ටයාර් 115 ක් වගා කරයි. එය මුළු බිම් ප්‍රමාණයෙන් 1.8% කි. ඒ අනුව බලන විට නුවරඑළිය දිස්ත්‍රික්කයේ වැඩිම ප්‍රමාණයක් වගා කරනුයේ සුළු වාරිමාර්ග ක්‍රම යටතේය.

දළ වශයෙන් වපුරන ලද බිම් ප්‍රමාණය (හෙක්ටයාර්)



නුවරඑළිය දිස්ත්‍රික්කයේ දළ වශයෙන් කපා ගත් මුළු බිම් ප්‍රමාණය හෙක්ටයාර් 6165 කි. ඉන් විශාල වාරිමාර්ග ක්‍රම යටතේ හෙක්ටයාර් 938 කපා ගෙන ඇත. එය මුළු බිම් ප්‍රමාණයෙන් 82.09% කි. වර්ෂාපෝෂිතව හෙක්ටයාර් 115 ක් කපා ගනී. එය මුළු බිම් ප්‍රමාණයෙන් 1.8 කි.

දළ වශයෙන් කපා ගත් බිම් ප්‍රමාණය (හෙක්ටයාර්)



නුවරඑළිය දිස්ත්‍රික්කයේ ශුද්ධ හෙක්ටයාර් එකකට සාමාන්‍ය අස්වැන්න සලකා බැලූ විට විශාල වාරිමාර්ග ක්‍රම යටතේ අස්වැන්න කි. ග්‍රෑ. 4627 ක් ද, සුළු වාරිමාර්ග ක්‍රම යටතේ කි. ග්‍රෑ. 3802 ද ලබා ගනී. වර්ෂා පෝෂිතව කි. ග්‍රෑ. 2790 ලබා ගනී. මෙහි සාමාන්‍ය කි. ග්‍රෑ. 3474 කි.

ජන හා සංඛ්‍යාලේඛණ දෙපාර්තමේන්තුවේ 90/91 මහ කන්නයේ ප්‍රකාශයන් වලට අනුව ලංකාවේ ප්‍රදේශ අවක. දළ වශයෙන් වපුරා ඇති මුළු බිම් ප්‍රමාණය සලකා බැලූ විට හෙක්ටයාර් 422283 කි. නුවරඑළිය දිස්ත්‍රික්කයට එයින් හෙක්ටයාර් 6171 අයත් වේ. එය මුළු ප්‍රමාණයෙන් 1.5 කි. මෙම ප්‍රදේශ 20 හි විශාල වාරිමාර්ග වලින් වපුරන මුළු බිම් ප්‍රමාණය දළ වශයෙන් හෙක්ටයාර් 191212 කි. නුවරඑළිය දිස්ත්‍රික්කයට එයින් හෙක්ටයාර්. 942 ක් අයත් වේ. එය මුළු බිම් ප්‍රමාණයෙන් 0.5% කි.

මෙම ප්‍රදේශ 20 හි සුළු වාරිමාර්ග ක්‍රම අනුව වගා කරන මුළු බිම් ප්‍රමාණය හෙක්ටයාර් 107111 කි. නුවරඑළිය දිස්ත්‍රික්කයට එයින් හෙක්ටයාර් 5115 අයත් වේ. එය මුළු බිම් ප්‍රමාණයෙන් 4.7% කි.

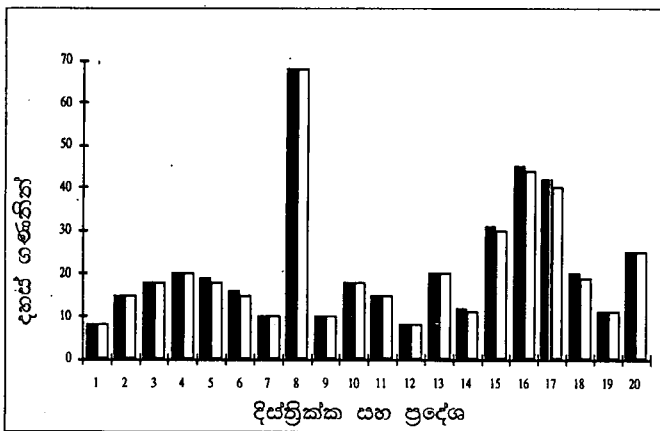
**නුවරඑළිය දිස්ත්‍රික්කයේ
17 පිටුවෙන්**

වර්ෂාපෝෂිතව මෙම ප්‍රදේශ 20 හි වගා කරන ලද මුළු බිම් ප්‍රමාණය 123960 කි. එයින් නුවරඑළිය දිස්ත්‍රික්කයට හෙක්ටයාර් 115 අයත් වේ. එය මුළු බිම් ප්‍රමාණයෙන් 0.1% කි.

එලෙසම ජන හා සංඛ්‍යාලේඛණ දෙපාර්තමේන්තුවේ 1991/92 මහ කන්නයේ ප්‍රකාශ වලට අනුව මෙම ප්‍රදේශ වල අස්වනු කපා ගත් බිම් ප්‍රමාණය 416987 කි. නුවරඑළිය දිස්ත්‍රික්කයට එයින් හෙක්ටයාර් 6165 අයත් වන අතර එය මුළු බිම් ප්‍රමාණයෙන් 1.4% කි. එම බිම් ප්‍රමාණයෙන් නුවරඑළිය දිස්ත්‍රික්කය විශාල වාරිමාර්ග ක්‍රම වලින් හෙක්ටයාර් 938 ක අස්වනු කපා ගන්නා අතර එය මුළු ප්‍රමාණයෙන් 5% කි.

සුළු වාරිමාර්ග ක්‍රම වලින් හෙක්ටයාර් 5111 ක අස්වැන්නක් කපා ගනී. එය මුළු බිම් ප්‍රමාණයෙන් 4.8% කි. වර්ෂාපෝෂිතව වගා කරන බිම් ප්‍රමාණය හෙක්ටයාර් 115 කි. එය මුළු බිම් ප්‍රමාණයෙන් .% කි.

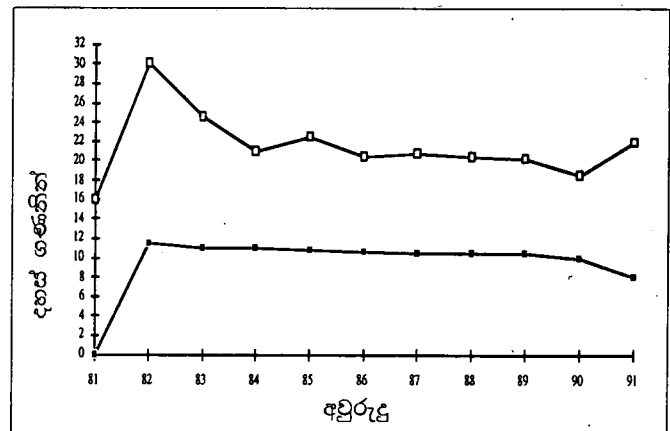
දළ වශයෙන් කපා ගන්නා හා වසුරණ ලද බිම් ප්‍රමාණය



□ කපා ගන්නා ලද □ වසුරන ලද

ඉහත ප්‍රස්ථාරයෙන් පෙන්වනුයේ ප්‍රදේශ 20 ක දළ වශයෙන් වසුරණ ලද බිම් ප්‍රමාණය හා දළ වශයෙන් කපා ගන්නා බිම් ප්‍රමාණයයි. ඒ අනුව නුවරඑළිය ප්‍රදේශයේ අනෙක් ප්‍රදේශවලට සාපේක්ෂව අඩු වැපිරීමක් සහ අඩු අස්වැන්නක් පෙන්වයි.

දළ වශයෙන් කපා ගත් බිම් ප්‍රමාණය (හෙක්ටයාර්)



□ මුළු වගා කරන ලද බිම් ප්‍රමාණය හෙක්ටයාර්
+ මුළු නිෂ්පාදනය (මෙට්‍රික් ටොන්)

ඉහත සඳහන් වන්නේ නුවරඑළිය දිස්ත්‍රික්කයේ 1981 සිට 1991 දක්වා වී වගා කරන ලද බිම් ප්‍රමාණය හා එහි වී නිෂ්පාදනය දැක්වෙන ප්‍රස්ථාරයකි. එම විචල්‍යයන් දෙකෙහිම ක්‍රමානුකූල වූ අඩුවීමක් පෙන්නුම් කරයි.

මෙයින් අනුමාන කළ හැක්කේ නිෂ්පාදන වියදම් අධික වී වගාවේ සිට මිල අධික එළවළු වගාව කරා ගොවියා ක්‍රමයෙන් සංක්‍රමණය වෙමින් සිටින බවයි.

වී පිළිබඳ සංඛ්‍යාලේඛන - 1990/91 මහ කන්නයේ වසුල, කපා ගන්නා ලද දළ හා ශුද්ධ බිම් ප්‍රමාණයන්, සාමාන්‍ය අස්වැන්න හා නිෂ්පාදනය (දිස්ත්‍රික්ක මට්ටමින්)

දිස්ත්‍රික්කය	දළ වගයෙන් වසුරන ලද බිම් ප්‍රමාණය				දළ වගයෙන් කපාගත් බිම් ප්‍රමාණය				ශුද්ධ හෙක්ටයාරයට සාමාන්‍ය අස්වැන්න කි. ග්‍රෑ.				කපාගත් මුළු සම්පූර්ණ බිම් ප්‍රමාණය නිෂ්පාදනය (ශුද්ධ) මෙට්‍රික් ටොන් දහස් ගණනින්	
	විශාල වාරිමාර්ග	පුළු වාරිමාර්ග	වඩා පෝෂිත	මුළු බිම් ප්‍රමාණය	විශාල වාරිමාර්ග	පුළු වාරිමාර්ග	වඩා පෝෂිත	මුළු බිම් ප්‍රමාණය	විශාල වාරිමාර්ග	පුළු වාරිමාර්ග	වඩා පෝෂිත	සාමාන්‍ය	හෙක්ටයාර	දහස් ගණනින්
1. කොළඹ	-	856	5491	6346	-	856	5488	6344	-	2938	2976	2970	5392	16
2. ගම්පහ	1507	2320	10212	14039	1506	2296	10122	13924	2657	2683	2639	2648	11835	31
3. කළුතර	419	2817	14726	17961	416	2814	14688	17918	2222	2592	2772	2731	16529	45
4. ගාල්ල	-	115	19482	19597	-	114	19431	19545	-	2575	2635	2635	15296	40
5. මාතලේ	4011	3946	10301	18259	3968	3914	10255	18136	3037	2823	2515	2696	14319	39
6. රත්නපුර	1422	8578	5087	15087	1398	8417	5012	14827	4719	2794	2681	2937	12603	37
7. කෑගල්ල	-	2552	8507	11059	-	2550	8496	11046	-	3507	3437	3453	10348	36
8. කුරුමුණ	11539	28520	28902	68961	11527	28484	28823	68835	4201	3742	3264	3619	68835	249
9. පුත්තලම	3607	6246	1248	11101	3515	6077	1219	10811	3386	3251	2061	3161	9189	29
10. මහනුවර	4094	8144	6917	19155	4093	8137	6913	19143	4506	3325	2770	3377	15138	51
11. මාතලේ	4398	6873	3017	14291	4396	6865	3017	14277	4342	4698	4306	4506	12839	53
12. නුවරඑළිය	942	5115	115	6171	938	5111	115	6165	4627	3802	2790	3908	3474	14
13. බදුල්ල	9713	8826	1704	20243	9706	8814	1637	20157	3824	4304	3392	3999	17133	69
14. මොණරාගල	5415	4507	3035	12957	5406	4476	2865	12747	4573	3597	2978	3872	12492	48
15. අනුරාධපුරය	16487	14037	541	31065	16176	13205	482	29864	4313	3882	2723	4096	24013	98
16. පොළොන්නරුව	41669	526	1465	43659	41634	516	1278	43428	4492	3489	3083	4438	38416	170
17. අම්පාර	37859	596	2214	40669	35954	593	2096	38643	3669	2739	3224	3630	36932	134
18. හම්බන්තොට	14103	2535	996	17635	13849	2373	929	17151	4640	3898	3112	4455	14985	67
19. උඩවලව	10595	-	-	10595	10595	-	-	10595	5093	-	-	5093	9005	46
20. මහවැලි 'එච්' ඊසකුඩ	23432	-	-	23432	23432	-	-	23432	5594	-	-	5594	21014	118
එකතුව	191212	107111	123960	422283	188510	105612	122865	416987	4379	3625	2942	3772	369789	1395
21. යාපනය														
22. කිලිනොච්චිය														
23. වවුනියාව														
24. මුලතිව්														
25. මන්නාරම														
26. ත්‍රිකුණාමලය														
27. මඩකලපුව														
ශ්‍රී ලංකාව				500509				482748				3620	429318	1554

* මූලාශ්‍රය : ජනලේඛන හා සංඛ්‍යාලේඛන දෙපාර්තමේන්තුව