

# ට්‍රැක්ටර් පුහුණුවට තක්සලාවක්

ශ්‍රී ලංකාවේ ආහාර ගබඩාව ලෙස ප්‍රමුඛ ස්ථානයක් හිමිකර ගන්නා රජරට, කෘෂිකර්ම සංවර්ධනයේ ප්‍රමුඛ සේවාවන් කරන ආයතන ගණනාවක්ද පිහිටා තිබේ. දිනෙන් දින දියුණුවන කෘෂිකර්මයේ අවශ්‍යතා සපුරාලීම සඳහා එම ආයතනවලින් සිදුවන්නේ ඉතා විශිෂ්ඨ සේවාවකි.

ගොවිතැනට අවශ්‍ය බල මාර්ග උපයෝගී කර ගැනීමට ගොවිජනතාවට ආධාර උපකාර සපයන ආයතනයක් වෙතද 'ගොවිජනතාව' පසුගියදී ගියා. ඒ අනුරාධපුරයේ පිහිටි ගොවිපල යාන්ත්‍රිකරණ අභ්‍යාස මධ්‍යස්ථානයයි. කමිනිය පරිසරයක් නැති අයෝජනාත්මක සමාජවාදී ගොවිතැන ගොඩනැගීමේ වලින් සමන්විත මෙම මධ්‍යස්ථානයේදී එම ආයතන පිළිබඳව ගොවිජනතාවට කරුණු පෙළිකිරීමට ඉදිරිපත් වූයේ සිත්ගන්නා තරුණයෙකි. මේ තරුණයා - එම මධ්‍යස්ථානයේ ව්‍යාපෘති කළමනාකාර ආර්. පී. මහින්දපාල මහතා- ශ්‍රී ලංකා විශ්ව විද්‍යාලයේ කෘෂිකර්ම උපදේශකයෙකි. ඔහු සමග කළ සාකච්ඡාවෙන් බිඳක්.....

ප්‍රශ්නය: අපේ රටේ තරුණ තරුණියන්ට ගොවිපල යාන්ත්‍රිකරණය පිළිබඳව පුහුණුවීම් ලබා දෙන මෙම ආයතනයේ පාඨමාලා පිළිබඳව විස්තරයක් කරනවාද?

පිළිතුර: මෙම මධ්‍යස්ථානයේ පුහුණුවට අභ්‍යාස ලාභීන් තෝරා ගන්නා ආකාරය, අනුව ප්‍රධාන ලෙස ඔවුන් වර්ග හතරකට බෙදන්න පුළුවන්. ඉන් පළමු වැන්න කෘෂිකර්ම දෙපාර්තමේන්තුවේ ව්‍යාපෘති සේවකයන් හා උපදේශකවරුන්, දෙවැන්න, ගොවීන්. රජයේ හා පෞද්ගලික අංශයේ යන්ත්‍ර ක්‍රියාකරුවන්ගේ, තුන්වැනි කොටසට ගැනෙන අතර, කෘෂිකර්මය පිළිබඳ උසස් අධ්‍යාපනයක් ලබන ශිෂ්‍ය ශිෂ්‍යාවන් අතින් කොටසයි. මේ සියලු දෙනාම වෙනුවෙන් පාඨමාලා හතක් මෙම ආයතනය ආරම්භ කර තිබෙනවා. ට්‍රැක්ටර්, වතුර පොම්ප, වැනි කෘෂිකර්ම උපකරණ ක්‍රියාත්මක කිරීම, අළුත් වැඩියාව, නඩත්තුව, ගොවිපල යාන්ත්‍රිකරණ තාක්ෂණය, ආදී විෂයන් මෙහිදී ඉගැන්වෙනවා.

ප්‍රශ්නය: මෙම ආයතනය ඒර කට අභ්‍යාස ලාභීන් කොපමණ සංඛ්‍යාවක් පුහුණු කරනවාද?

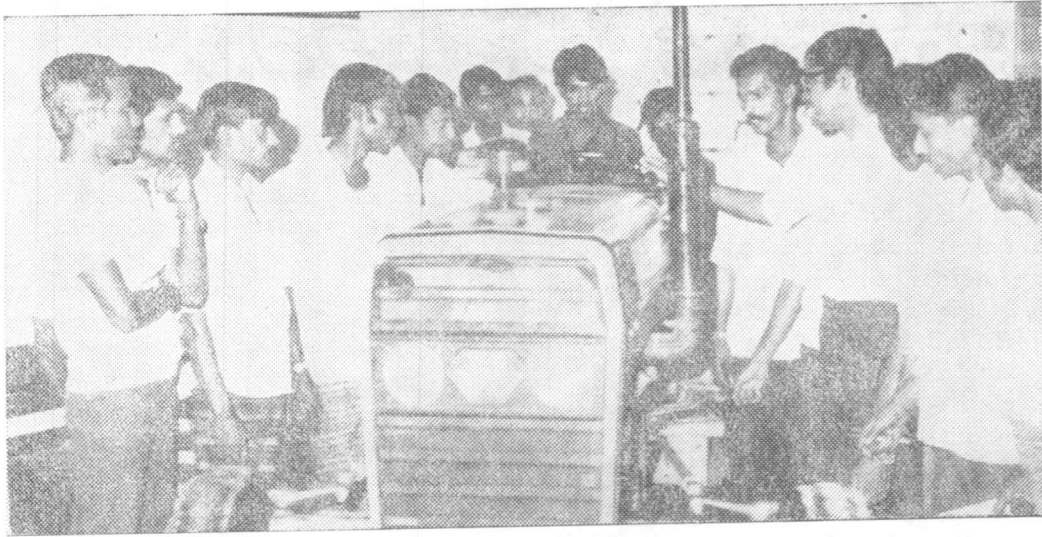


මහින්දපාල මහතා තක්සලාවේ

පිළිතුර: ජර්මන් පෙට්‍රල් ජනරජයේ ආධාර යටතේ 1971 වර්ෂයේදී ආරම්භ කරන ලද මෙම මධ්‍යස්ථානයේ වර්ෂයකට සිසුන් 1500 කට පමණ පුහුණුවක් දිය හැකියි. ඒ එක් එක් පාඨමාලාව අනුව සාමාන්‍යයෙන් එක් පාඨමාලාවකට සිසුන් 20 ක් පමණ ඇතුළත් කර ගන්නවා.

ප්‍රශ්නය: සිසුන් ඇතුළත් කර ගන්නා ආකාරය.....?

පිළිතුර: සාමාන්‍යයෙන් කෘෂිකර්ම දෙපාර්තමේන්තුවේ නිලධාරීන් තෝරා ගනු ලබන්නේ දෙපාර්තමේන්තුව මගින්ය. ගොවීන් තේරීම, ප්‍රදේශයේ කෘෂි



අකුරු කරනා කුමරුවෝ: සිනි සංයුක්ත මණ්ඩලයෙන් පැමිණි පුහුණුවන්නන් පිරිසක්

කර්ම ව්‍යාප්ති සේවකයන්ගේ නිර්දේශය මත කෙරෙන්නක්. යන්ත්‍ර ක්‍රියාකරවන්නන් හා උසස් අධ්‍යාපනය ලබන සිසුන් අදාළ ආයතන මගින් කරන ඉල්ලීම් අනුව තෝරා ගනු ලබනවා. ඒ ඒ පාඨමාලාව අනුව සතියේ සිට මාසය දක්වා මෙහි පාඨමාලා පැවැත්වෙනවා. සියලුම පාඨමාලා තේව්‍යා සික පාඨමාලායි. රජයේ නිලධාරීන්ට හැර පුහුණුව ලබන්නන්ගෙන් දිනකට රු. 3.50 ක ගාස්තුවක් අයකරනවා.

**ප්‍රශ්නය:** ඔබ කීවා. මෙම පුහුණුවට ගොවීන් තෝරාගත ලබන්නේ කෘෂිකර්ම දෙපාර්තමේන්තුවේ නිලධාරීන්ගේ නිර්දේශය මත කියා. එහෙත් එවැනි නිලධාරියෙකුගේ නිර්දේශය නොමැතිව උද්‍යෝගයක් වශයෙන් අපේ පාඨකයෙක් පාඨ

මාලාවට ඉල්ලීම් කළහොත් ඔහු පාඨමාලාවට ඇතුළත් කර ගන්නවාද?

**පිළිතුර:** එය වැදගත් ප්‍රශ්නයක් මෙම ආයතනයේ පාඨමාලා ගැන ප්‍රසිද්ධියක් දීමට වැඩ පිළිවෙලක් සකස් කිරීමේ වැදගත්කම අපට පෙනී ගොස් තිබෙනවා. එහෙත් අපේ පාඨමාලා වලට සිසුන් බඳවා ගැනීමේදී එක්මුලික අවශ්‍යතාවයක් සපුරා ගත යුතුයි. එනම් එම පාඨමාලාවට බැඳීමට අදහස් කරන තැනැත්තාට අදාළ යන්ත්‍රයන්-උද්‍යෝගයක් වශයෙන්. ට්‍රැක්ටරයක් හිමිවී හෝ එය පාවිච්චි කිරීමට බලයක් හෝ තිබිය යුතුය. එවැනි සහ තිකයක් සමග ගොවිජනතාව පාඨකයෙක් ඉල්ලීම් කළහොත් ඒ ගැන සුදුසු ප රිදි කටයුතු කළ හැකිය.

**ප්‍රශ්නය:** නව උචිත තාක්ෂණික උපකරණ පිළිබඳ පාඨමාලා පැවැත්වෙනවාද?

**පිළිතුර:** දැනට අප ආයතනයේ උපදේශකයන් කණ්ඩායමක් නව තාක්ෂණික උපකරණ පිළිබඳව විශේෂ පුහුණුවක් ලැබීම සඳහා ඉන්දියාවට ගොස් සිටිනවා, ඔවුන් මෙරටට පැමිණි විට නව පාඨමාලා ආරම්භ කිරීමට හැකියාව අප ආයතනයට හිමිවන අතර ලබන වසරේදී (1983) එම නව පාඨමාලා ආරම්භ කිරීමට බලා බලාපොරොත්තු වෙනවා.....

**එම ආයතනයේ ලිපිනය:**  
 ගොවිජල යාන්ත්‍රික අභ්‍යාස මධ්‍යස්ථානය,  
 පුලියන්කුලම,  
 අනුරාධපුරය.