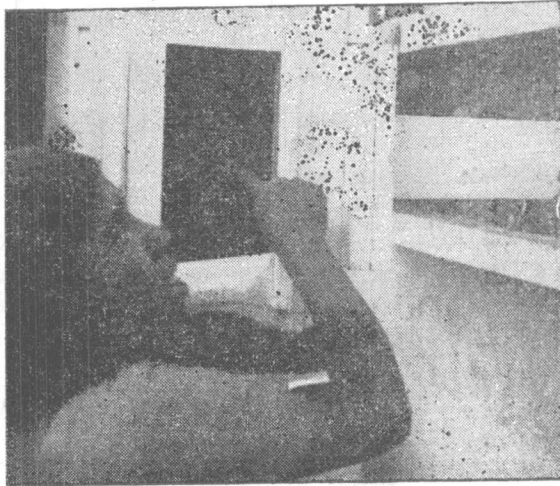


මිවද බඳින

අපේ ජන ජීවිතයේ පැති වලට හිමි වන්නේ ඉතා වැදගත් නැතැක්. 'කිරිපැනි' ඉතිරේ යන්න සෞභාග්‍ය හභවන යෙදුමක්. "මරණ තුනක් ඇති මිනිසෙක් පැනි කැය" යන්නෙහිදී ජීවිතයේ මිහිරි බව පෙන්වීමට උපයෝගී කරගෙන ඇත්තේ පැනියි. එහෙයින් 'මිහිරි රසය' අපේ කටවහරෙහි හඳුන්වන්නේ 'පැනිරස' නමිනි.

අපේ රටේ දැන් නිපයුම් අඩුවන සෙයක් පෙනෙන පැනි වලින් රට රස කරන ආයතනයක් නැරඹීමට පසුගියද 'ගොවි ජනතාව' නියෝජිත පිරිසකට ඉඩ කඩ ලැබුණා. මි පැනි නිෂ්පාදනය වර්ධනය කිරීමට කැපවුනා, (කෘෂිකර්ම දෙපාර්තමේන්තුවේ) ධන ධාරවෙල බිඳුනදිව මි පැනි පාලනය සංවර්ධනය ආයතනය කෘෂිකර්ම නිලධාරී ල නරෝල් මහතා ගේ පාලනය යටතේ පවතින එම මෙ ස්ථානය ඉතා දැකුම් කළ හා අධ්‍යාපන වටිනාකමකින් යුතු ආයතනයක් බව දැස ගැඹුණ වහාම කෙනෙකුට පෙනී යන කරුණකි.



මි මැයි පෙට්ටියක සිටින මැස්සන්

එහෙත් එම මධ්‍යස්ථානයට ගිය විට බොහෝ දෙනෙකුට නැගෙන ප්‍රශ්නයක් අප තුලින් ලැබුණා. ඒ අපේ රටේ වෙනත් පැනි වර්ග — බබර පැනි, දඬුවල් පැනි ආදිය තිබිය දී මි පැනි වර්ධනයට පමණක් ප්‍රමුඛත්වයක් දෙන්නේ ඇයි ? එවිට අපට ඉතා පහසු පිළිතුරක් දෙන එම මධ්‍යස්ථානය කෘෂිකර්ම උපදේශිකා ඩබ්ලිව්. ඩී. වන්ද්‍රාවතී මෙනවිය. "වෙනත් පැනි වර්ග වලට වඩා විශේෂත්වයක් මි පැනි පාලනයේ තිබෙනවා. ඒ කාලයේ පැනිවද සොයා යන්නේ නැතිව ගෘහ නිර්මාණයක් ලෙස මි මැයි පාලනය කිරීමට හැකිවීම. බබරුන්, දඬුවල් මැස්සන්, මි මැස්සන් මෙන් ජනාවාස වලට එන්නේ නැ.

අනික් අතින් මි පැනි අනෙක් පැනි වලට වඩා අපේ ජනතාවට හුරුයි. මි පැනි ඔෂධයක් ලෙසක් සැලකෙනවා".

මි මැයි පාලනය කරන්නන් හට තවත් වාසි දයක තත්ත්වයක් ඇත. ඒ දිවයිනේ සෑම ප්‍රදේශයක්ම පාහේ මෙම නිර්මාණය කිරීමට හැකිවීම. එහෙත් මි මැස්සන් රොන් ගන්නා මල් වර්ග අනුව අපේ රටේ එම නිර්මාණය කලාප 4 කට බෙදා තිබේ. ඒ උඩරට ප්‍රදේශ අයත්වන වර්පන්ටයින් කලාපය, කළුතර-කැගල්ල - රත්නපුර අයත් රබර් කලාප, පොල් බහුලව වැවේ. ප්‍රදේශ සම්බන්ධ පොල් කලාපය හා විශලි කලාපයේ කැලෑ ප්‍රදේශ අයත් වන කැලෑ කලාපය ලෙසින්, එහෙත් මෙම කලාප වලට දයත් එම ගස් පමණක් වෙම කර්මාන්තයට අවශ්‍ය රොන් සපයන බවත් එයින් අදහස් කරන්නේ ද මි මැස්සන් රොන් ගන්නා අපේ සම්ප්‍රදේශික ගස් සිය ගණනක් එම මධ්‍යස්ථානය හඳුනාගෙන තිබෙනවා. ඒ අනුව අපේ රටේ මල් පිපෙන සෑම ගසක්ම පාහේ මි මැයි පාලනයට ආධාර කරන ලෙස සැලකිය හැකියි.

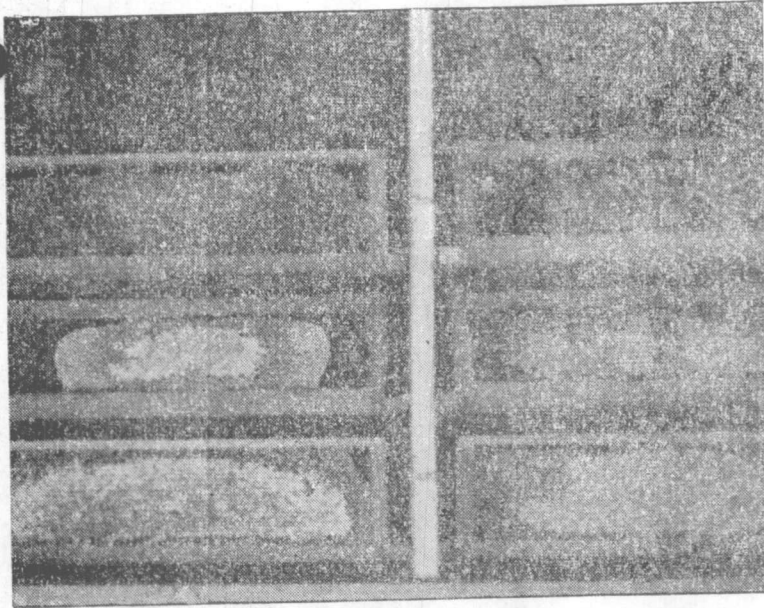
මි පැනි පිළිබඳව අපේ ජනතාව තුළ ඇති එක මතයක් නම් හොඳ මි පැනි එක් වර්ණයකින් හා එකම රසකින් යුක්ත වන බව. මේ පිළිබඳව අදහස් දක්වන වන්ද්‍රාවතී මෙනවිය : මි පැනි වලට එලෙස ස්ථිර වර්ණයක් හෝ රසයක් තිබේ යැයි කිව නොහැකියි. මි මැස්සන් රොන් ගන්නා මල් වර්ගය නැත්නම් ඔවුන් සිටින කලාපය — අනුව පැනි වල රසය හා වර්ණය වෙනස් වෙනවා. උදහරනයක් වශයෙන් පොල් කලාපයේ මි පැනි වල ඇත්තේ

මධ්‍යස්ථානය

ඉතා ලා පැහැයක්. රබර් කලාපයේ වැනිලා කහපාට පැහැයක් ගන්නා අතර. ඉතා වර්ණවත් මී පැණි වර්ගය වන වර්පන්ටයින් කලාපයේ පැනි රතුපාටට හුරුයි. එමෙන් එක් කලාපයක වුවද මී වද දෙකක පැනි වර්ණ දෙකකින් යුතු විය හැකියි. ඒ රොන් ගන්නා ලද මල්වල ස්වභාවය අනුව එලෙසින්ම ඉතා දියර සොබාවේ සිට උකු තත්ත්වය දක්වා මී පැනි වල සනත්වය වෙනස් වෙනවා. ඒ පැනි වල අඩංගු ග්ලුකෝස් සංයුතිය අනුව.

මී මැයි පාලනයේදී එක් පෙට්ටියක් මී මැයි ජනපදයක් ලෙස හැඳින් වෙනවා. එහෙත් එම පෙට්ටියේ ජනගහනය වැඩිවූ විට, රජ මැස්සියන්ද ඇති වුවහොත් එවිට ජනපද දෙකක් ඇති වෙනවා. එම නව ජනපදය තවත් පෙට්ටියකට යොමු කළ හැකියි.

මී මැයි පාලනය මැනවින් සිදු කිරීමට නම් නිෂ්පාදකයන් එකට එකතුවී අවශ්‍යතාවය මැනවින් පෙනේ. එය එම කර්මාන්තය දියුණු කිරීමට පමණක් නොව, දැනට ලැබී ඇති නව තාක්ෂණය උපයෝගී කර ගැනීමටත් ඉන් පිටුවහලක් ලැබේ. විශේෂයෙන් සම්ප්‍රදයික ක්‍රමයට පැනි වදය විනාශ නොකර වදයෙන් පැනි පෙරා ගැනීමට ඇති පැනිඑකතුකිරීමේ යන්ත්‍රය, එබඳු සාමුහික පිරිසකට අතිශයින් ප්‍රයෝජනවත් වනු ඇත. ඒ හැරුණ විට, පැනි විකිනීම ආදියට වුවද එමගින් ලැබෙන්නේ ඉමහත් පිටුවහලකි.



විවිධ මී වද වර්ණ

මෙම කලාප වල පැනි ලැබෙන කාල ප්‍රමාණයද මල් හට ගැනීමේ කාලය අනුව වෙනස් වෙනවා. ඒ අනුව උඩරට කලාපයේ ජූලි අගෝස්තු මාස දෙකක් වැනි කාලය ජනවාරි පෙබරවාරි මාස වල රබර් කලාපයෙන් පැනි ලබාගත හැකි අතර අනෙක් කලාප වල සාමාන්‍යයෙන් වර්ෂය මුළුල්ලේම පැනි ලබාගත හැකියි. මෙම කලාපයක පැනි වාරයකදී කිලෝ 2-7 ක් අතර ප්‍රමාණයක පැනි ලබාගත හැකියි.

මෙම මධ්‍යස්ථානය මගින් දැන් මී මැයි පාලනය ගැන පුහුණුවීම් ලබාදී තිබෙනවා. දැන් සාමාන්‍යයෙන් දිවයිනේ කෘෂිකර්ම උපදේශක වැනි සියලු දෙනාම පාහේ පුහුණුකර ඇති අතර පෞද්ගලික කන්ධායම්වල අවශ්‍යතා අනුව ඔවුන්ටද පුහුණුවීම් ලබා දෙනවා. (ඒ හැරුණ විට මී මැයි ජනපද ලබාදීමටද කටයුතු කළත් ඒ සඳහා ඉල්ලුම ඉතා අධික නිසා සෑම ඉල්ලීමක්ම සැපිරීම අපහසුය.)

මී මැයි පාලනය කෙරෙහි උනන්දුවන අපේ පාඨකයන්ට එම මධ්‍යස්ථානයෙන් ලැබෙන උපදෙස් : ඔබට උපදෙස් අවශ්‍ය නම් ඒ පිළිබඳව පුහුණුවක් ලැබූ කෙනෙකුගෙන්ම උපදෙස් ලබා ගන්න. (ඔබේ ප්‍රදේශයේ කෘෂිකර්ම ව්‍යාප්ති සේවක ඒ සඳහා ඉතා සුදුසුය.) උපකරන අවශ්‍ය නම් රාගම, වැලිසර කෘෂිකර්ම දෙපාර්තමේන්තුවේ ආම්පන්න කම්හලට ලියන්න. යම් ගැටලුවක් වේනොත් බණ්ඩාරවෙල, බිඳුනවැව මධ්‍යස්ථානයෙන්ද උපදෙස් ලබාගත හැකිය.